

АДМИНИСТРАЦИЯ ГОРОДА ПЕРМИ
ДЕПАРТАМЕНТ ЗЕМЕЛЬНЫХ ОТНОШЕНИЙ

Сибирская ул., д. 15, Пермь, 614000, тел. (342) 212-46-78, факс 212-41-51
e-mail: dzo@gorodperm.ru, http://www.gorodperm.ru

РАЗРЕШЕНИЕ
на размещение объекта
№ 21-01-44-1777 от 27 ДЕК 2021

Департамент земельных отношений Администрации города Перми в соответствии с пунктом 3 ст. 39.36 Земельного кодекса Российской Федерации, Положением о порядке и условиях размещения объектов на землях или земельных участках, находящихся в государственной или муниципальной собственности, на территории Пермского края без предоставления земельных участков и установления сервитутов, публичного сервитута, утвержденным Постановлением Правительства Пермского края от 22 июля 2015 г. № 478-п, заявления от 16 декабря 2021 г. № 21-01-06-17275

разрешает ООО «ПАРК» (ИНН 5904382472, ОГРН 1205900012977, место нахождения: 614090, Пермский край г. Пермь, ул. Лодыгина, 50/1, цокольный этаж, офис 1)

размещение объекта: площадки для размещения строительной техники и строительных грузов, если проектом организации строительства размещение таких площадок предусмотрено за границами земельного участка, на котором планируются и (или) осуществляются строительство, реконструкция объекта капитального строительства, а также некапитальные строения, предназначенные для обеспечения потребностей застройщика (мобильные бытовые городки (комплексы производственного быта), офисы продаж).

на землях: государственная собственность на которые не разграничена.

местоположение: Пермский край, г. Пермь, Кировский район, ул. Сыральская.

разрешение выдано на срок: 1 год.

Дополнительные условия размещения:

Территория, согласно схеме, расположена в зоне с особыми условиями использования территорий: приаэродромная территория аэродрома аэропорта Большое Савино.

ООО «ПАРК» соблюдать Правила использования воздушного пространства, установленные постановлением Правительства Российской Федерации от 11 марта 2010 г. № 138 «Об утверждении Федеральных правил использования воздушного пространства Российской Федерации».

Приложение: схема предполагаемых к использованию земель или части земельного участка (на 1 л. в 1 экз.)

И. о. заместителя главы администрации
города Перми – начальника департамента
земельных отношений администрации
города Перми



М.П.

Е.Н. Гонцова

Схема предполагаемых к использованию земель или части земельного участка

Объекты: площадки для размещения строительной техники и строительных грузов, если проектом организации строительства размещение таких площадок предусмотрено за границами земельного участка, на котором планируются и (или) осуществляются строительство, реконструкция объекта капитального строительства, а также некапитальные строения, предназначенные для обеспечения потребностей застройщика (мобильные бытовые городки (комплексы производственного быта), офисы продаж).

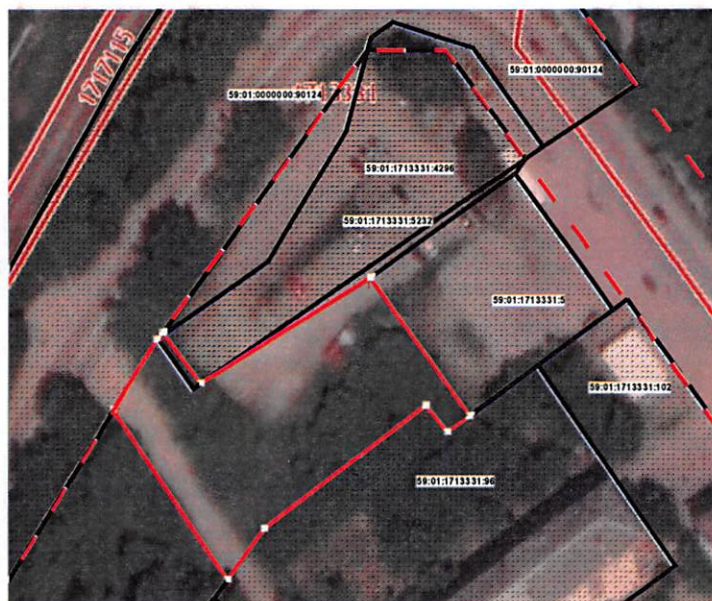
Местоположение: квартал 59:01:1713331, земельный участок с кадастровым номером 59:01:1713331:4296, расположенный по адресу:

Пермский край, г. Пермь, Кировский район, ул. Сысольская, 19.

Площадь земель или части земельного участка: 1886 кв. м.

Категория земель: земли населенных пунктов

Вид разрешенного использования: _____
(при наличии)



Масштаб 1:1500

Условные обозначения

- Граница участка
- Границы смежных земельных участков
- 59:01:4410147:7 Кадастровый номер участка в квартале
- - - Красные линии

Каталог координат, м

№ точки границы	X	Y
1	518947,98	2216071,06
2	518920,51	2216090,43
3	518917,27	2216086,00
4	518922,61	2216081,77
5	518898,42	2216049,90
6	518888,30	2216042,45
7	518922,22	2216020,36
8	518935,95	2216028,99
9	518937,38	2216030,03
10	518927,24	2216037,51

Описание границ смежных землепользователей:

от т. 1 до т. 2 - земельный участок с кадастровым номером 59:01:1713331:5
от т. 2 до т. 6 - земельный участок с кадастровым номером 59:01:1713331:96;
от т. 6 до т. 7 - земли, находящиеся в государственной или муниципальной собственности;
от т. 7 до т. 9 - земельный участок с кадастровым номером 59:01:0000000:90124;
от т. 9 до т. 1 - земельный участок с кадастровым номером 59:01:1713331:5232.



Верно